



# MONTHLY MEMBERSHIP PROGRESS REPORT

District U 3

Results as of: 10/31/2018

GMT: MICHEL HADDAD

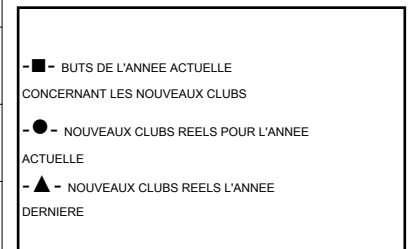
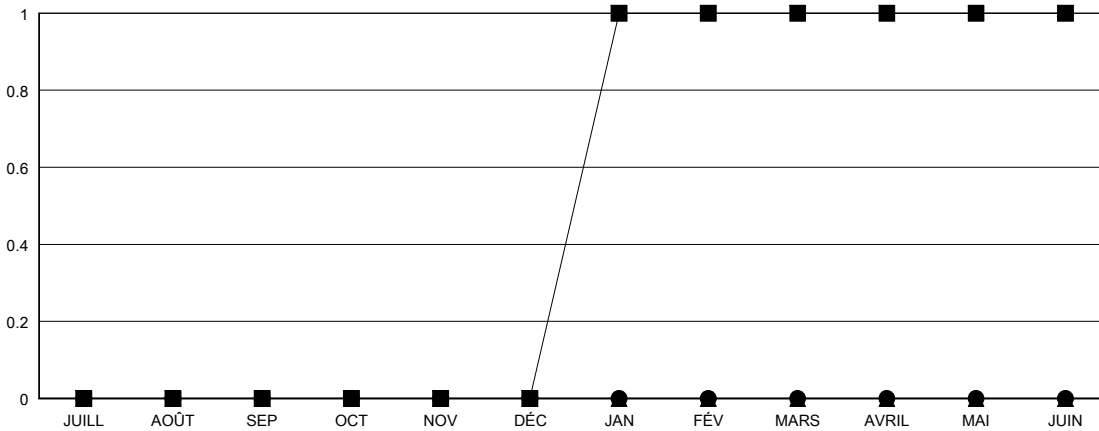
LIEU QUEBEC

RC EME

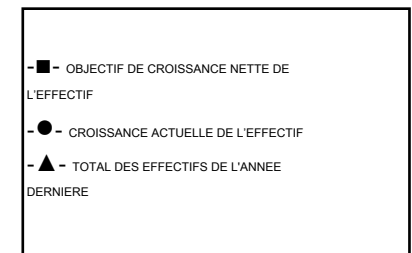
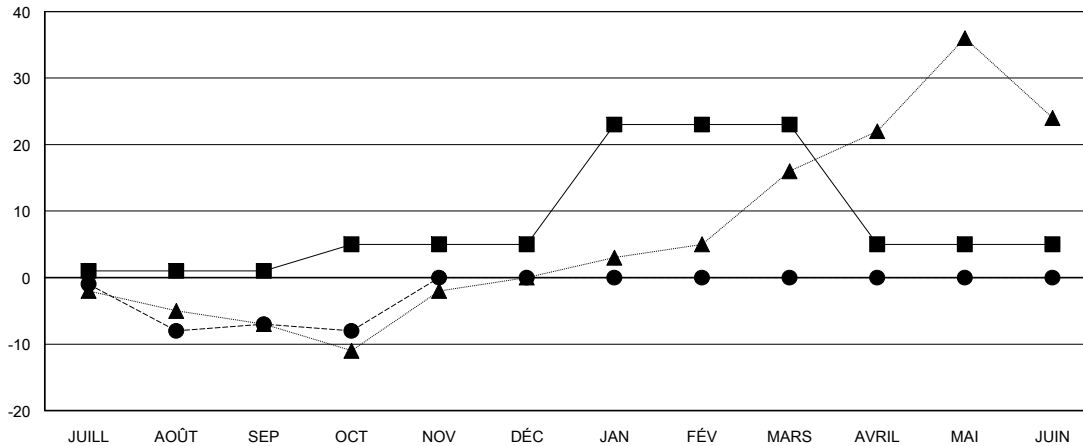
Clubs			
RESULTATS POUR 2018-2019			
TRIMESTRE	BUT CONCERNANT LES NOUVEAUX CLUBS	NOUVEAUX CLUBS	CLUBS ANNULÉS
JUILL/AOÛT/SEP	0	0	0
OCT/NOV/DÉC	0	0	0
JAN/FÉV/MARS	1	0	0
AVRIL/MAI/JUIN	0	0	0

Membres			
RESULTATS POUR 2018-2019			
TRIMESTRE	OBJECTIF DE CROISSANCE NETTE DE L'EFFECTIF	CROISSANCE ACTUELLE DE L'EFFECTIF	TOTAL DES MEMBRES RADIES (y compris les transferts)
JUILL/AOÛT/SEP	1	7	14
OCT/NOV/DÉC	4	9	9
JAN/FÉV/MARS	18	0	0
AVRIL/MAI/JUIN	-18	0	0

BUTS ET NOUVEAUX CLUBS REELS - CUMULATIF



BUTS ET MEMBRES REELS - CUMULATIF



CLUBS RADIES: 0	8 CLUBS OF 36 ONT AJOUTE 1 OU PLUSIEURS NOUVEAUX MEMBRES	<b>DISTRIBUTION PAR SEXE</b> HOMME 555 (64.69%) FEMME 303 (35.31%) Objectif de l'année d'exercice pour le pourcentage de membres féminins: 38%
<b>MEMBRES RADIES</b>	<a href="#">CLIQUEZ ICI POUR LES INFORMATIONS CUMULATIVES SUR LES EFFECTIFS</a>	NOMBRE TOTAL DE MEMBRES 156 D'UNITÉS FAMILIALES MEMBRES DE FAMILLE QUI RÉGLEMENT LA MOITIÉ DES COTISATIONS 79
DECEDE 3		
CLUB ANNULE 0		
AUTRE 20		
<b>TOTAL 23</b>		